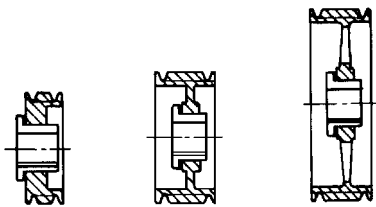


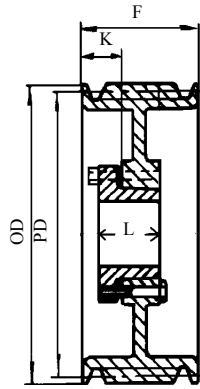
Cast Iron Sheaves - **Heavy Duty**
Bushed, **One and Two Groove**
A-B DST Sheaves
Order part number size
Example: 1B34P1

For A & B V-Belts.

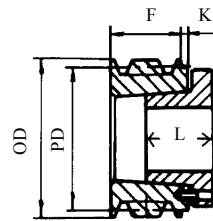
Order DST bushings separately



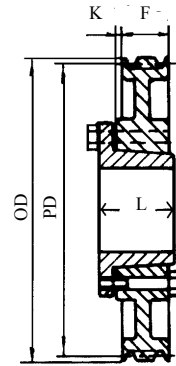
Type 1 Solid
Type 2 Web
Type 3 Spoke



Type A



Type E



Type F

O.D.	P.D.		1 Groove F = 1						2 Groove F = 1 3/4					
	A	B	Part No.	Bush	Type	K	L	WT.	Part No.	Bush	Type	K	L	WT.
3.75	3.00	3.40	1B34P1	P1	E-1	0	1 15/16	2.0	2B34P1	P1	E-1	0	1 15/16	2.9
3.95	3.20	3.60	1B36P1	P1	E-1	0	1 15/16	2.3	2B36P1	P1	E-1	3/16	1 15/16	3.8
4.15	3.40	3.80	1B38P1	P1	E-1	0	1 15/16	2.6	2B38P1	P1	E-1	3/16	1 15/16	3.0
4.35	3.60	4.00	1B40P1	P1	F-1	1/16	1 15/16	2.1	2B40P1	P1	E-1	11/16	1 15/16	3.8
4.55	3.80	4.20	1B42P1	P1	F-1	1/16	1 15/16	2.4	2B42P1	P1	E-1	11/16	1 15/16	3.9
4.75	4.00	4.40	1B44P1	P1	F-1	1/16	1 15/16	2.8	2B44P1	P1	A-1	11/16	1 15/16	3.9
4.95	4.20	4.60	1B46P1	P1	F-1	1/8	1 15/16	3.1	2B46P1	P1	A-1	11/16	1 15/16	4.5
5.15	4.40	4.80	1B48P1	P1	F-1	1/8	1 15/16	3.5	2B48P1	P1	A-1	11/16	1 15/16	5.3
5.35	4.60	5.00	1B50P1	P1	F-1	1/8	1 15/16	3.9	2B50P1	P1	A-1	11/16	1 15/16	5.6
5.55	4.80	5.20	1B52P1	P1	F-1	1/8	1 15/16	4.1	2B52P1	P1	A-1	11/16	1 15/16	6.1
5.75	5.00	5.40	1B54P1	P1	F-1	1/8	1 15/16	4.6	2B54P1	P1	A-1	11/16	1 15/16	6.5
5.95	5.20	5.60	1B56P1	P1	F-1	1/8	1 15/16	5.1	2B56P1	P1	A-1	11/16	1 15/16	7.4
6.15	5.40	5.80	1B58P1	P1	F-1	1/8	1 15/16	5.6	2B58P1	P1	A-1	11/16	1 15/16	8.0
6.35	5.60	6.00	1B60P1	P1	F-2	1/8	1 15/16	6.0	2B60P1	P1	A-1	11/16	1 15/16	8.9
6.55	5.80	6.20	1B62P1	P1	F-2	1/8	1 15/16	5.5	2B62P1	P1	A-2	11/16	1 15/16	7.6
6.75	6.00	6.40	1B64P1	P1	F-2	1/8	1 15/16	5.8	2B64P1	P1	A-2	11/16	1 15/16	7.8
6.95	6.20	6.60	1B66P1	P1	F-2	1/4	1 15/16	5.9	2B66P1	P1	A-2	11/16	1 15/16	8.3
7.15	6.40	6.80	1B68P1	P1	F-2	1/4	1 15/16	6.1	2B68P1	P1	A-2	11/16	1 15/16	8.8
7.35	6.60	7.00	1B70P1	P1	F-3	1/4	1 15/16	6.4	2B70Q1	Q1	A-2	7/16	2 1/2	11.1
7.75	7.00	7.40	1B74P1	P1	F-3	1/4	1 15/16	7.3	2B74Q1	Q1	A-2	7/16	2 1/2	11.5
8.35	7.60	8.00	1B80P1	P1	F-3	1/4	1 15/16	7.8	2B80Q1	Q1	A-2	7/16	2 1/2	12.8
8.95	8.20	8.60	1B86P1	P1	F-3	1/4	1 15/16	8.6	2B86Q1	Q1	A-2	7/16	2 1/2	16.0
9.35	8.60	9.00	1B90P1	P1	F-3	1/4	1 15/16	8.9	2B90Q1	Q1	A-3	7/16	2 1/2	15.1
9.75	9.00	9.40	1B94P1	P1	F-3	1/4	1 15/16	9.1	2B94Q1	Q1	A-3	7/16	2 1/2	15.5
11.35	10.60	11.00	1B110P1	P1	F-3	1/4	1 15/16	11.1	2B110Q1	Q1	A-3	7/16	2 1/2	18.9
12.75	12.00	12.40	1B124Q1	Q1	F-3	1/4	2 1/2	17.8	2B124Q1	Q1	A-3	7/16	2 1/2	21.1
13.95	13.20	13.60	1B136Q1	Q1	F-3	1/4	2 1/2	18.2	2B136Q1	Q1	A-3	7/16	2 1/2	23.0
15.75	15.00	15.40	1B154Q1	Q1	F-3	1/4	2 1/2	20.3	2B154Q1	Q1	A-3	7/16	2 1/2	24.8
16.35	15.60	16.00	1B160Q1	Q1	F-3	1/4	2 1/2	22.0	2B160Q1	Q1	A-3	7/16	2 1/2	27.0
18.75	18.00	18.40	1B184Q1	Q1	F-3	1/4	2 1/2	27.5	2B184Q1	Q1	A-3	7/16	2 1/2	32.3
20.35	19.60	20.00	1B200Q1	Q1	F-3	1/4	2 1/2	27.2	2B200Q1	Q1	A-3	3/8	2 1/2	42.3
25.35	24.60	25.00	1B250Q1	Q1	F-3	1/4	2 1/2	42.4	2B250Q1	Q1	A-3	3/8	2 1/2	50.3
30.35	29.60	30.00							2B300Q1	Q1	A-3	3/8	2 1/2	68.8

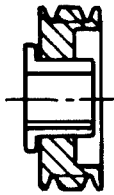
Note: Cast iron sheaves may not exceed 6500 FPM. This speed **DOES NOT** specify if dynamic balancing (2 plane) is required. Contact customer service to verify whether dynamic balancing is required.

DST Bushing Sheaves

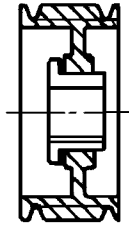
Cast Iron Sheaves - **Heavy Duty**
Bushed, **Three and Four Groove**
A-B DST Sheaves
Order part number size
Example: 3B34P2

For A & B V-Belts.

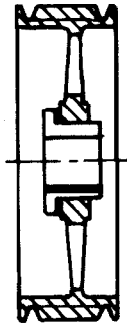
Order QD bushings separately.



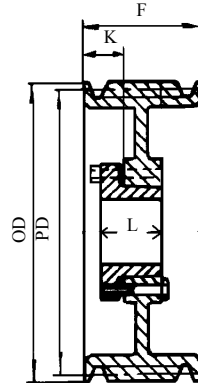
Type 1
Solid



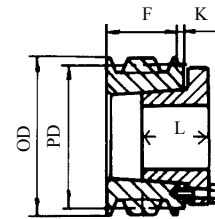
Type 2
Web



Type 3
Spoke



Type A



Type E

O.D.	P.D.		3 Groove F = 2 1/2						4 Groove F = 3 1/4					
	A	B	Part No.	Bush	Type	K	L	WT.	Part No.	Bush	Type	K	L	WT.
3.75	3.00	3.40	3B34P2	P2	E-1	0	2 15/16	3.8	4B34P2	P2	E-1	5/16	2 15/16	4.5
3.95	3.20	3.60	3B36P2	P2	E-1	3/16	2 15/16	4.4	4B36P2	P2	E-1	5/16	2 15/16	5.3
4.15	3.40	3.80	3B38P1	P1	E-1	3/16	1 15/16	3.8	4B38P1	P1	E-1	5/16	1 15/16	4.8
4.35	3.60	4.00	3B40P1	P1	E-1	1 1/16	1 15/16	4.5	4B40P1	P1	E-1	0	1 15/16	5.5
4.55	3.80	4.20	3B42P1	P1	E-1	1 1/16	1 15/16	4.9	4B42P1	P1	E-1	0	1 15/16	5.9
4.75	4.00	4.40	3B44P1	P1	A-1	1 1/16	1 15/16	5.1	4B44P1	P1	A-2	0	1 15/16	6.5
4.95	4.20	4.60	3B46P1	P1	A-2	1 1/16	1 15/16	6.0	4B46P1	P1	A-2	1 5/16	1 15/16	7.1
5.15	4.40	4.80	3B48P1	P1	A-2	1 1/16	1 15/16	6.3	4B48P1	P1	A-2	1 5/16	1 15/16	7.5
5.35	4.60	5.00	3B50P1	P1	A-2	1 1/16	1 15/16	6.9	4B50P1	P1	A-2	1 5/16	1 15/16	8.3
5.55	4.80	5.20	3B52P1	P1	A-2	1 1/16	1 15/16	7.5	4B52P1	P1	A-2	1 5/16	1 15/16	9.1
5.75	5.00	5.40	3B54P1	P1	A-2	1 1/16	1 15/16	8.3	4B54P1	P1	A-2	1 5/16	1 15/16	9.6
5.95	5.20	5.60	3B56P1	P1	A-2	1 1/16	1 15/16	9.0	4B56P1	P1	A-2	1 5/16	1 15/16	10.6
6.15	5.40	5.80	3B58P1	P1	A-2	1 1/16	1 15/16	9.6	4B58P1	P1	A-2	1 5/16	1 15/16	11.6
6.35	5.60	6.00	3B60P1	P1	A-2	1 1/16	1 15/16	10.5	4B60P1	P1	A-2	1 5/16	1 15/16	11.9
6.55	5.80	6.20	3B62P1	P1	A-2	1 1/16	1 15/16	9.4	4B62P1	P1	A-2	1 5/16	1 15/16	11.1
6.75	6.00	6.40	3B64P1	P1	A-2	1 1/16	1 15/16	9.5	4B64P1	P1	A-2	1 5/16	1 15/16	11.8
6.95	6.20	6.60	3B66P1	P1	A-2	1 1/16	1 15/16	10.0	4B66P1	P1	A-2	1 5/16	1 15/16	12.0
7.15	6.40	6.80	3B68P1	P1	A-2	1 1/16	1 15/16	10.4	4B68P1	P1	A-2	1 5/16	1 15/16	12.5
7.35	6.60	7.00	3B70Q1	Q1	A-2	1 1/16	2 1/2	13.0	4B70Q1	Q1	A-2	1	2 1/2	15.3
7.75	7.00	7.40	3B74Q1	Q1	A-2	1 1/16	2 1/2	13.3	4B74Q1	Q1	A-2	1	2 1/2	15.3
8.35	7.60	8.00	3B80Q1	Q1	A-2	1 1/16	2 1/2	15.3	4B80Q1	Q1	A-2	1	2 1/2	17.0
8.95	8.20	8.60	3B86Q1	Q1	A-2	1 1/16	2 1/2	18.9	4B86Q1	Q1	A-2	1	2 1/2	20.8
9.35	8.60	9.00	3B90Q1	Q1	A-3	1 1/16	2 1/2	18.1	4B90Q1	Q1	A-3	1	2 1/2	20.6
9.75	9.00	9.40	3B94Q1	Q1	A-3	1 1/16	2 1/2	18.0	4B94Q1	Q1	A-3	1	2 1/2	20.1
11.35	10.60	11.00	3B110Q1	Q1	A-3	1 1/16	2 1/2	21.3	4B110Q1	Q1	A-3	1	2 1/2	25.8
12.75	12.00	12.40	3B124Q1	Q1	A-3	1 1/16	2 1/2	25.4	4B124Q1	Q1	A-3	1	2 1/2	27.5
13.95	13.20	13.60	3B136Q1	Q1	A-3	1 1/16	2 1/2	27.4	4B136Q1	Q1	A-3	1	2 1/2	31.5
15.75	15.00	15.40	3B154Q1	Q1	A-3	1 1/16	2 1/2	29.8	4B154Q1	Q1	A-3	1	2 1/2	36.0
16.35	15.60	16.00	3B160Q1	Q1	A-3	1 1/16	2 1/2	32.0	4B160Q1	Q1	A-3	1	2 1/2	39.0
18.75	18.00	18.40	3B184Q1	Q1	A-3	1 1/16	2 1/2	37.8	4B184Q1	Q1	A-3	1	2 1/2	44.8
20.35	19.60	20.00	3B200Q1	Q1	A-3	5/8	2 1/2	49.9	4B200Q1	Q1	A-3	1	2 1/2	57.0
25.35	24.60	25.00	3B250Q1	Q1	A-3	5/8	2 1/2	61.0	4B250Q1	Q1	A-3	1	2 1/2	69.5
30.35	29.60	30.00	3B300Q1	Q1	A-3	5/8	2 1/2	78.5	4B300Q1	Q1	A-3	1	2 1/2	90.8
38.35	37.60	38.00	3B380Q1	Q1	A-3	5/8	2 1/2	110.0	4B380Q1	Q1	A-3	1	2 1/2	125.0

Note: Cast iron sheaves may not exceed 6500 FPM. This speed **DOES NOT** specify if dynamic balancing (2 plane) is required. Contact customer service to verify whether dynamic balancing is required.